



KONICA MINOLTA

pagepro 5650EN

_ IMPRESSORA
_ LASER
_ MONOCROMÁTICA

DO BUSINESS BETTER



pagepro

CONECTE_

COMUNIQUE_

CONTROLE_

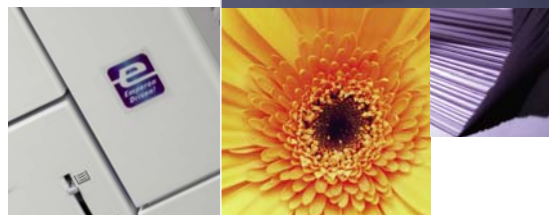
IMPRESSÕES MAIS RÁPIDAS. MAIS DOCUMENTOS. PRODUTIVIDADE TOTAL.

Quando velocidade é um item crítico e produtividade é prioridade, a pagepro™ 5650EN está pronta para a ação. Esta impressora laser para grupos de trabalho é muito rápida, imprimindo a uma velocidade de 45 ppm—com a primeira página em apenas 9,5 segundos—para manter sua empresa em alta velocidade. Totalmente eficiente, ela é movida por um potente processador de 500 MHz e pela arquitetura de impressão Emperon™ da Konica Minolta. Mais que rápida, esta impressora tem capacidade máxima de entrada de 1.800 folhas e alto potencial de impressão de até 200.000 páginas por mês. Isto significa milhares de cartas, relatórios, faturas e outros documentos críticos para uma empresa de sucesso. Uma interface Ethernet Gigabit inteligente e ferramentas de gerenciamento PageScope™ estão inclusas para facilitar a integração em rede. Nova pagepro 5650EN. Impressões mais rápidas. Mais documentos por dia. Excelente produtividade para todos.

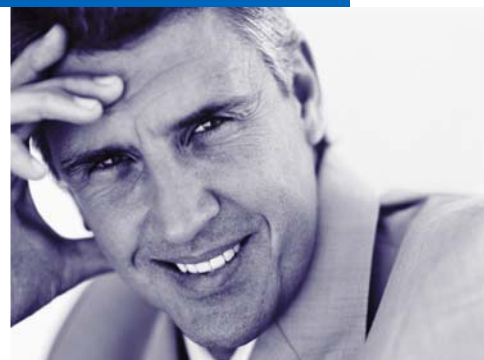
The essentials of imaging

pagepro 5650EN

- ▶ 45 PPM PARA RÁPIDA IMPRESSÃO EM REDE
- ▶ SISTEMA DE IMPRESSÃO EMPERON™ ASSEGURA VERSATILIDADE E ALTO DESEMPENHO
- ▶ 128 MB RAM, DISCO RÍGIDO OPCIONAL DE 40 GB PARA RECURSOS AVANÇADOS
- ▶ EMULAÇÕES POSTSCRIPT 3 E PCL 6, COMPATIBILIDADE MULTIPLATAFORMA
- ▶ IMPRESSÃO DIRETA DE ARQUIVOS PDF, XPS, JPEG & TIFF
- ▶ RESOLUÇÃO DE 1200 X 1200 DPI PARA TEXTOS NÍTIDOS, LINHAS FINAS E GRÁFICOS DETALHADOS
- ▶ INTERFACES ETHERNET GIGABIT, USB 2.0 E PARALELA
- ▶ SUÍTE DE SOFTWARES PAGESCOPE SIMPLIFICAM O GERENCIAMENTO EM REDE
- ▶ IMPRIME TAMANHOS CARTÃO POSTAL ATÉ OFÍCIO E TAMBÉM BANNER
- ▶ ALTA CAPACIDADE DE PAPEL PARA ATENDER GRUPOS DE TRABALHO
- ▶ ESTILO INFOLINE INDICA O ESTADO DA IMPRESSORA INSTANTANEAMENTE
- ▶ CICLO DE TRABALHO MENSAL MÁXIMO DE 200.000 PÁGINAS



DO BUSINESS BETTER



pagepro

ALTO DESEMPENHO

Projetada para produtividade. Imprimindo a primeira página em apenas 9,5 segundos e as páginas subsequentes a 45 ppm, a pagepro 5650EN foi projetada para atender grupos de trabalho. Sua arquitetura de impressão Emperon e o avançado processador de 500 MHz tratam eficientemente os trabalhos de impressão. Funções avançadas como impressão direta e impressão segura são suportadas pelo disco rígido de 40 GB opcional.

PROJETADA PARA REDES

Interface inteligente distribui o tráfego em redes multiplataforma. A interface Gigabit Ethernet da pagepro 5650EN abre uma linha direta de comunicação em rede para PCs, Macs e Linux. Seu suporte multiprotocolo inclui TCP/IP v6, IPsec e SSL para o máximo em padrões de rede e segurança.

Impressão descomplicada. Suporte às emulações mais utilizadas, incluindo PCL 6, PostScript 3, PDF e XPS significa imprimir sem empecilhos. O abrangente conjunto de drivers da pagepro 5650EN facilita a utilização, enquanto os utilitários PageScope simplificam a configuração e o gerenciamento a partir de uma estação de trabalho.

RECURSO CONFIÁVEL

Projetada para altas demandas. Confiabilidade é o coração do projeto da pagepro 5650EN. Oferece um ciclo de trabalho mensal de 200.000 impressões para atender aos ambientes mais exigentes. E utiliza a comprovada tecnologia laser, que produz documentos duráveis e serviços confiáveis por muitos anos.

VERSATILIDADE NO MANUSEIO DE DOCUMENTOS

A melhor opção em manuseio de papel. A capacidade de alimentação de 700 páginas da pagepro 5650EN pode ser aumentada para até 1.800 folhas, economizando no tempo de recarga durante a impressão de trabalhos longos. A impressora possui uma bandeja de saída de 500 folhas e uma bandeja de saída face para cima de 70 folhas, perfeita para impressão em papel grosso e trabalhos especiais. O empilhador/classificador de 500 folhas também está disponível para manter múltiplos documentos organizados. Para economizar papel use a unidade de duplex opcional e reduza o consumo de papel pela metade.

INFORMAÇÕES INSTANTÂNEAS. O PAINEL DE LCD FRONTAL EXIBE OS NÍVEIS DE TONER, ESTADO DO TRABALHO DE IMPRESSÃO E CONDIÇÕES OFFLINE. O DISPLAY ESTILO INFOLINE INDICA VISUALMENTE O ESTADO DA IMPRESSORA, DE PERTO OU A DISTÂNCIA.



AUMENTE A ENTRADA. ADICIONE ATÉ 1.800 FOLHAS DE DIFERENTES TAMANHOS E TIPOS E TENHA FLEXIBILIDADE NA IMPRESSÃO DE DOCUMENTOS. CARREGUE UMA BANDEJA COM ENVELOPES, OUTRA COM PAPEL TIMBRADO E OUTRA COM PAPEL PLANO PARA ATENDER QUALQUER NECESSIDADE.

RECURSOS, OPCIONAIS E BENEFÍCIOS

Recursos amigáveis. O painel de controle frontal é de fácil leitura e exibe mensagens com clareza. O estado da impressora é mostrado pelo inovador recurso InfoLine. A pagepro 5650EN também tem proporções reduzidas e operação silenciosa para se adaptar em qualquer ambiente profissional.

Suporta vários tipos de mídia. Documentos empresariais são gerados em diversos tamanhos e a impressora suporta tamanhos Cartão Postal a Ofício e até mesmo banner de 900 mm. Experimente também outros tipos de mídia aprovados como etiquetas, envelopes, papel grosso e transparências. Carregue diferentes mídias em cada bandeja para uma produção de documentos versátil.

Qualidade Profissional. A resolução de 1200 x 1200 dpi produz textos nítidos, linhas finas e detalhes ricos em seus documentos. Os gráficos são apresentados com muita riqueza de detalhes, desde o mais claro tom de cinza até o preto mais sólido.

Impressão direta de arquivos. A pagepro 5650EN tem uma porta USB 1.1 para a impressão direta de arquivos PDF, XPS, JPEG e TIFF a partir de uma unidade flash USB sem a necessidade de um computador ou software adicional. Você também pode arrastar e soltar os arquivos para impressão direta através do utilitário PageScope Direct Print.

Opções avançadas de impressão. O disco rígido de 40 GB (opcional) possibilita o uso de recursos avançados, incluindo armazenamento de fontes e formulários, impressão segura, agrupamento de trabalhos e impressão direta. O cartão Compact Flash (opcional) também suporta várias funções avançadas.

Fácil instalação e manutenção. A instalação requer apenas alguns minutos. O software de administração auxilia a instalação em redes mais complexas. Existe apenas um consumível substituível pelo usuário, um cartucho "tudo-em-um" facilmente instalável pelo topo da impressora.

Suporte técnico. A pagepro 5650EN é uma impressora confiável com 1 ano de garantia on-site e suporte técnico.



SOFTWARES PAGESCOPE. UTILIZE O PAGESCOPE WEB CONNECTION PARA GERENCIAMENTO VIA NAVEGADOR WEB, PAGESCOPE NET CARE PARA CONFIGURAÇÃO REMOTA DE IMPRESSORAS COMPATÍVEIS COM MIB E DESKTOP STATUS MONITOR PARA VISUALIZAR O ESTADO DA IMPRESSORA E ALERTAS DE ERROS.

IMPRESSÃO DIRETA. ENVIE ARQUIVOS PDF, XPS, JPEG E TIFF DIRETAMENTE PARA A IMPRESSORA UTILIZANDO UM DRIVE FLASH USB OU OS UTILITÁRIOS PAGESCOPE WEB CONNECTION E PAGESCOPE DIRECT PRINT. É MUITO RÁPIDO E EFICIENTE.



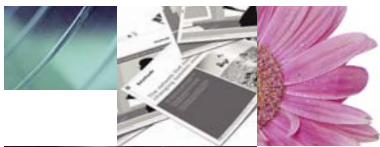
45 PPM

OPCIONAIS_VERSÁTEIS

- 1 Bandeja multipropósito de 150 folhas suporta mídias até 216 x 900 mm.
- 2 Bandeja de 550 folhas elimina o recarregamento freqüente de papel.
- 3 Bandeja de saída de 70 folhas face para cima para papel grosso e projetos especiais.
- 4 Bandejas de 550 folhas (opcionais) adicione até duas para obter a capacidade máxima de entrada de 1.800 folhas.
- 5 Empilhador/classificador de 500 folhas (opcional) mantém organizados os documentos de múltiplas páginas.

Também disponível:
► Duplex automático para impressão frente e verso.





pagepro 5650EN

ESPECIFICAÇÕES GERAIS

PROCESSO DE IMPRESSÃO

MÉTODO DE IMPRESSÃO:
Laser eletrofotográfico

VELOCIDADE DE IMPRESSÃO*:

45.6 ppm
*A velocidade exata de impressão pode variar dependendo da configuração do sistema, software, driver e complexidade do documento.

TEMPO DE AQUECIMENTO:

≤20 segundos

TEMPO PARA IMPRESSÃO DA PRIMEIRA PÁGINA:

9.5 segundos

RESOLUÇÃO:

1200 x 1200 dpi
600 x 600 dpi

CICLO DE TRABALHO MENSAL MÁXIMO:

200.000 impressões

CAPACIDADES DE HARDWARE E SOFTWARE

PROCESSADOR:

500 MHz

MEMÓRIA:

128 MB
Expansível até 384 MB

ACIONADOR DE DISCO RÍGIDO (opcional):

40 GB

CARTÃO DE MEMÓRIA FLASH (opcional):

256 MB, 512 MB, 1 GB, 2 GB, 4 GB
*Requer adaptador de Cartão de Memória Flash. Não pode ser instalado em conjunto com o Disco Rígido opcional.

COMPATIBILIDADE COM SISTEMAS OPERACIONAIS:

Windows Vista
Windows Vista x64
Windows Server 2003
Windows Server 2003 x64
Windows XP
Windows XP x64
Windows 2000
Macintosh OS X (v10.2+)
Macintosh OS X (Intel 10.4+)
Linux Red Hat 9
Linux SuSE 8.2

EMULAÇÕES DE IMPRESSORA:

PostScript 3
PCL 6
Impressão direta XPS*
Impressão direta PDF 1.6**
Impressão direta JPEG/TIFF**
*Requer Disco Rígido opcional
**Requer Disco Rígido opcional ou Cartão de Memória Flash

GERENCIAMENTO DE IMPRESSORA:

PageScope Net Care
PageScope Web Connection
PageScope Network Setup
PageScope Peer-to-Peer Printing Tool
PageScope EMS Plug-ins:
Tivoli NetView (2.0)
CA Unicenter 2.0
HP OpenView
Microsoft Management Console (MMC)
HP Web JetAdmin Plug-in
PageScope Plug and Print
PageScope NDPS Gateway
PageScope Direct Print
PageScope Data Administrator
Print Monitor
Status Monitor
Download Manager

INTERFACES SUPORTADAS

Gigabit Ethernet (10/100/1000BaseTX)
Paralela IEEE 1284
USB 2.0
USB 1.1. Host Port

PROTOSCOLOS ETHERNET:

TCP/IP (IPv4/IPv6, IPsec, SSL, IEEE802.1x)
AppleTalk / EtherTalk
IPX/SPX (Netware 4/5/6), NDS Bindery, NDPS
ARP, Ping
Bonjour
DHCP, AutoIP, BOOTP
FTP
HTTP, HTTPS
IPP1.1
LPR/LPD
NetBEUI, SMB
RAW Socket
SMTP
SNMP (v1/2/3)
SNTP
SLP
UDP
WSD

MANUSEIO DE PAPEL

ENTRADA PADRÃO DE PAPEL:

Bandeja multipropósito de 150 folhas
Bandeja de 550 folhas

ENTRADA OPCIONAL DE PAPEL:

Bandeja de 550 folhas (adicione até 2)

SAÍDA PADRÃO DE PAPEL:

Bandeja de saída face para baixo 500 folhas
Bandeja de saída face para cima 70 folhas

SAÍDA OPCIONAL DE PAPEL:

Empilhador/classificador 500 folhas

DUPLEX AUTOMÁTICO OPCIONAL:

Para impressão frente e verso (somente em papel plano)

TAMANHOS DE PAPEL SUPORTADOS:

Carta
Ofício
Executive
Fólio
Statement
A4, A5, A6
B5, B6
Envelopes*: Monarch, Com 10, DL, B5 (ISO), C6
*A unidade duplex opcional não suporta a impressão em envelopes

Tamanhos personalizados:

Bandeja multipropósito*:
(L) 76-215 mm a (C) 127-900 mm
*Banner somente na bandeja 1

Todas as outras bandejas:
(L) 98-215 mm a (C) 148-355 mm

ÁREA IMPRIMÍVEL:

4,2 mm a partir de todas as bordas
Comprimento máximo de impressão: 891 mm

GRAMATURAS DE PAPEL:

Papel plano: 68-105 g/m**
Papel grosso: até 106-216 g/m**
*Impressão simplex e duplex

MÍDIAS DE IMPRESSÃO:

Papel plano
Papel reciclável
Papel timbrado
Papel grosso
Transparências
Etiquetas de qualidade laser
Envelopes
Cartões Postais

CARACTERÍSTICAS FÍSICAS

TIPO:
Impressora Laser com Sistema de Impressão Emperon

DIMENSÕES (LXPXA):

421 x 465 x 404 mm

PESO:

23 kg com consumíveis
22 kg sem consumíveis
27.3 kg como despachada

CARACTERÍSTICAS ELÉTRICAS

EXIGÊNCIAS DE ENERGIA:
120 VAC, 50/60 Hz
220-240 VAC, 50/60 Hz

CONSUMO DE ENERGIA:

Em operação: 910W ou menos, 1,240W Máximo
Em espera: 140W ou menos

AMBIENTE

EXIGÊNCIAS DE TEMPERATURA:
Em operação: 10° a 32° C
Fora de operação: 0° a 35° C

UMIDADE:

Em operação: 15% até 85% UR
Fora de operação: 15% até 80% UR

NÍVEIS DE RUÍDO:

Em operação: ≤56.1 dB(A)
Em espera: ≤28 dB(A)

REGULAMENTAÇÃO/CONFORMIDADE DE SEGURANÇA:

UL
cUL
CDRH
CSA
DOC
FCC-B

CONSUMÍVEIS*:

Toner Inicial: Preto (rendimento de até 6.000 impressões com 5% de cobertura),

Toner de Reposição: Preto (rendimento de até 11.000 impressões ou 19.000 impressões com 5% de cobertura); Rendimento declarado de acordo com ISO/IEC 19752)

*A expectativa de vida afirmada para cada consumível está baseada na impressão sob condições operacionais específicas, tais como cobertura de página para um tamanho de papel específico (5% de cobertura em Carta/A4). A vida real dos consumíveis pode variar dependendo da utilização e outras variáveis de impressão, incluindo cobertura de página, tamanho de página, tipo de mídia, impressão contínua ou intermitente, temperatura e umidade ambiente.

TIPOS DE FONTES:

137 fontes residentes PostScript
93 Fontes PCL
10 fontes line printer

GARANTIA:

1 ano de garantia on-site

pagepro



© 2008 KONICA MINOLTA BUSINESS SOLUTIONS U.S.A., INC. Todos os direitos reservados. É proibida a reprodução total ou parcial sem a permissão por escrito. Konica Minolta e The essentials of imaging são marcas de comércio da KONICA MINOLTA HOLDINGS, INC. PageScope e pagepro são marcas de comércio da KONICA MINOLTA BUSINESS TECHNOLOGIES, INC. Todas as outras marcas e nomes de produtos são marcas de comércio registradas ou marcas de comércio de seus respectivos proprietários.

As especificações e desenhos estão sujeitos a alterações sem prévio aviso.



KONICA MINOLTA

KONICA MINOLTA
BUSINESS SOLUTIONS U.S.A., INC.

100 Williams Drive
Ramsey, NJ 07446

0800 891 3480

www.kmbs.konicaminolta.us

www.kmbs.konicaminolta.us/solutions