



KONICA MINOLTA

The essentials of imaging



**bizhub c280**   
Impressora | Copiadora | Scanner

[www.konicaminolta.com.br](http://www.konicaminolta.com.br)



Fotos ilustrativas

## Especificações

### Copiadora Digital Colorida

- Velocidade de cópia 28 ppm – Colorida e PB <sup>(1)</sup>
- Resolução de cópia 600 x 600 dpi
- 1ª cópia PB até 5.8 segundos e colorida até 7.7 segundos <sup>(1)</sup>
- Tempo de aquecimento até 45 segundos
- Frente e verso automático: (60 – 256g/m<sup>2</sup>)
- Ampliação de 25% a 400% (pré-configurada ou variável)
- Cópias múltiplas de 1 a 999
- Gradação: 256 tons com 8 bits de profundidade
- Memória padrão de 2 GB, expansível até 3 GB
- Modo de exposição: auto, manual, texto, foto, texto/foto
- Tipo de originais: folhas, livros e objetos em 3D
- Formato de saída de A6 até A3 Wide
- Formato máximo dos originais no vidro de exposição até A3
- Controle de cópias por departamento (1.000 contas)

### Impressora Colorida

- Linguagens de Impressão PCL6, PostScript 3 (emulação)
- Velocidade de impressão de 28 ppm – Colorida e PB <sup>(1)</sup>
- Resolução de 1.800 x 600 dpi equivalente
- CPU MPC8533E de 1 GHz
- HD de 250 GB compartilhados com a copiadora
- Memória padrão de 2 GB compartilhados com a copiadora
- Formato máximo de impressão A6 até A3 Wide
- Tamanhos personalizados / Banner max. 297x1200mm
- Protocolos de rede TCP/IP (IPv4/IPv6), BOOTP, ARP, ICMP, DHCP, DHCPv6, AutoIP, SLP, SNMP, FTP, LPR/LPD, RAW Socket, SMBover, TCP/IP, IPP, HTTP, POP, SMTP, LDAP, NTP, SSL, IPX/SPX, AppleTalk, Bonjour, NetBEUI, WebDAV, DPWS, S/MIME, IPsec, DNS, DynamicDNS, LLMNR, LLTD
- Compatibilidade com SP6/2000/XP, Windows Server 2003, Mac OS 9, OS X 10.2, 10.3, 10.4/Intel, Red Hat Enterprise Linux
- Interface Ethernet 10/100/1000Mbps
- Interface USB 1.1 / 2.0 (padrão)

### Scanner Colorido

- Driver: TWAIN
- Velocidade: 70 opm/300 dpi, 40 opm/600 dpi - Colorida e PB <sup>(1)</sup>
- Resolução de 200 x 200, 300 x 300, 400 x 400, 600 x 600 - dpi
- Formato máximo dos originais até A3/banner 297x1000mm <sup>(3)</sup>
- Digitalização: JPEG, TIFF, PDF, PDF compacto, PDF Criptografado, XPS, XPS Compacto
- Opções de envio: Scan-to-e-mail, Scan-to-SMB, Scan-to-FTP, Scan-to-Box/HD

### Controlador de impressão Fiery IC-412 (opcional)

- Embutido
- Resolução 1800 x 600 dpi
- Processador Intel Celeron M440, 1.86 GHz(FSB 533 MHz)
- Memória 512MB (padrão)
- HD de 80 GB
- Driver Adobe Postscript 3 e PCL6
- Protocolos de rede Ethernet (Apple Talk, TCP/IP), http/HTTPS, SSL/TLS for HTTPS, SNMP, SMB, Port 9100 (Bi-directional), IPP, LDAP, IPv6 Phasell, SNMP v3
- Interface: Ethernet 10Base-T / 100Base-TX/1000Base-T
- Compatível: Windows 2000/XP/XP 64bit/Server 2003 64bit, Vista/ Vista 64bit/Server 2008 (apenas utilitário) / Server 2008 64bit (apenas utilitários) Mac OS X 10.3.9, 10.4, UNIX/Linux.

### Tipos de mídia

- Papel comum de 60 a 90 g/m<sup>2</sup>, papel reciclado de 60 a 90 g/m<sup>2</sup>, papel espesso de 91 a 271 g/m<sup>2</sup>, transparência e etiquetas para impressora laser, envelopes <sup>(2)</sup>, cartões postais <sup>(2)</sup>, impressão tipo banner até 297x1200mm

## Impressora | Copiadora | Scanner

### Acabamento (opcional)

- Livreto: 15 folhas ou 14 folhas + 1 capa (até 209g/m<sup>2</sup>)
- Grampeamento: 50 folhas ou 48 + 2 capas (até 209g/m<sup>2</sup>)

### Capacidade de papel

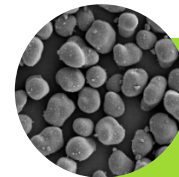
- Padrão: 1.150 folhas
- Máximo: 3.650 folhas com opcionais
- Bandeja de saída padrão para até 250 folhas

### Características Técnicas

- Consumo de energia aproximadamente até 1.500W
- Dimensões do equipamento 653 (L) x 755 (P) x 771 (A) mm
- Peso de 98 kg

### Ciclo Mensal

- Volume máximo até 100.000 páginas <sup>(1) (4)</sup>



**TONER  
POLIMERIZADO  
SIMITRI HD®**

Exclusiva tecnologia Konica Minolta, com partículas mínimas e ultra-finas de toner que maximizam os detalhes dos desenhos e deixam os textos muito mais nítidos e legíveis, além de incríveis definições de meio-tons.

(1) A4 Transversal | (2) Bypass Múltiplo | (3) Alimentador Automático de Originais | (4) Caso o equipamento trabalhe em sua capacidade máxima, algumas peças poderão sofrer um maior desgaste em relação ao volume recomendado. Dependendo da qualidade do papel utilizado em impressões com gramatura acima de 210g/m<sup>2</sup>, no modo frente e verso, poderá haver alterações na qualidade. Recomendamos o uso de papel para impressão a laser, afim de obter a melhor qualidade de impressão.

**Simitri HD**  
High Definition Polymerized Toner

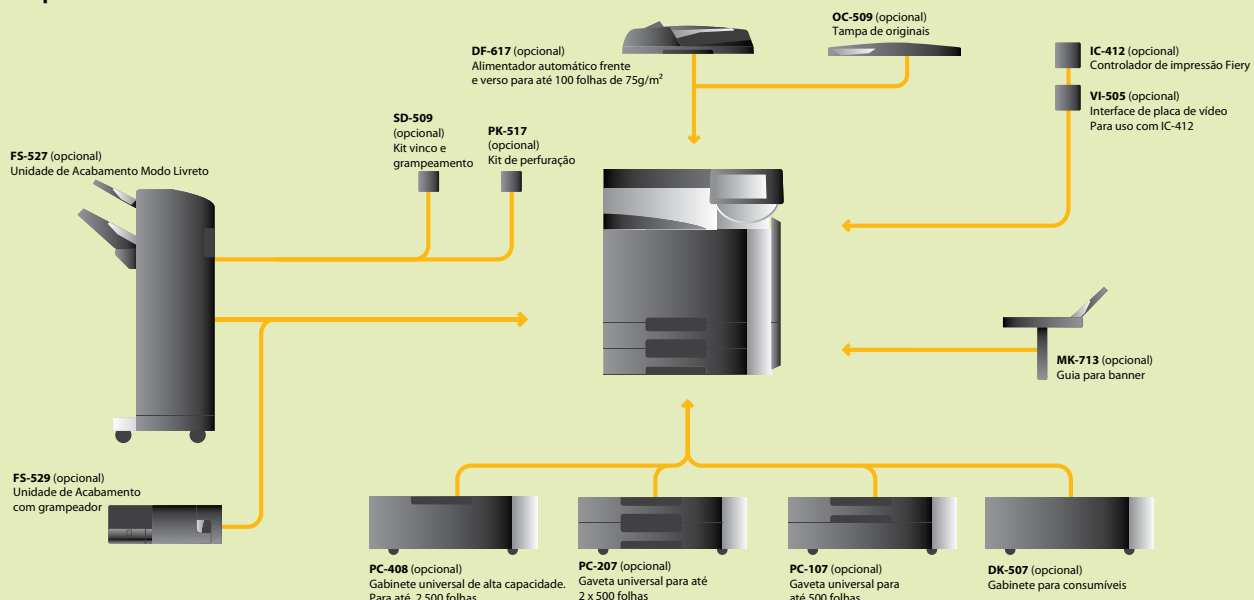


**CITRIX**



**SAP**® Printer Vendor Solution

## Acessórios Opcionais



Caso haja interesse em acessórios opcionais, consulte a disponibilidade.

Para garantir o melhor aproveitamento de nossos equipamentos em termos de custo, qualidade de impressão e vida útil, a Konica Minolta tem ampliado a sua expertise técnica como fabricante de equipamentos de precisão para o desenvolvimento e produção de consumíveis e peças de alta qualidade. Para um ótimo desempenho e produtividade, recomendamos o uso de peças e suprimentos originais Konica Minolta.

bizhub e PageScope são marcas registradas pela KONICA MINOLTA BUSINESS TECHNOLOGIES, INC. Todas as outras marcas e nomes de produtos são marcas registradas de seus respectivos proprietários.



**Konica Minolta  
Business Solutions do Brasil Ltda.**

Escritório: Rua Cubatão, 320 - 10º andar - Paraíso - São Paulo/SP  
Fábrica: Av. Cosme Ferreira, 816 - Manaus/AM  
Centro de Distribuição: Av. 100, mód 14, 15 e 16 - sala 12 -  
Qd 1, S.Industrial TMS - Serra/ ES  
CAC 0800-132611 - konicaminolta.com.br

**Autorizada Konica Minolta:**